



PLAN DE PRÉ-COMMERCIALISATION

**T3**

BAIL RÉEL SOLIDAIRE (BRS)

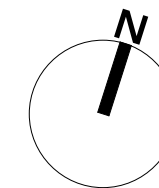
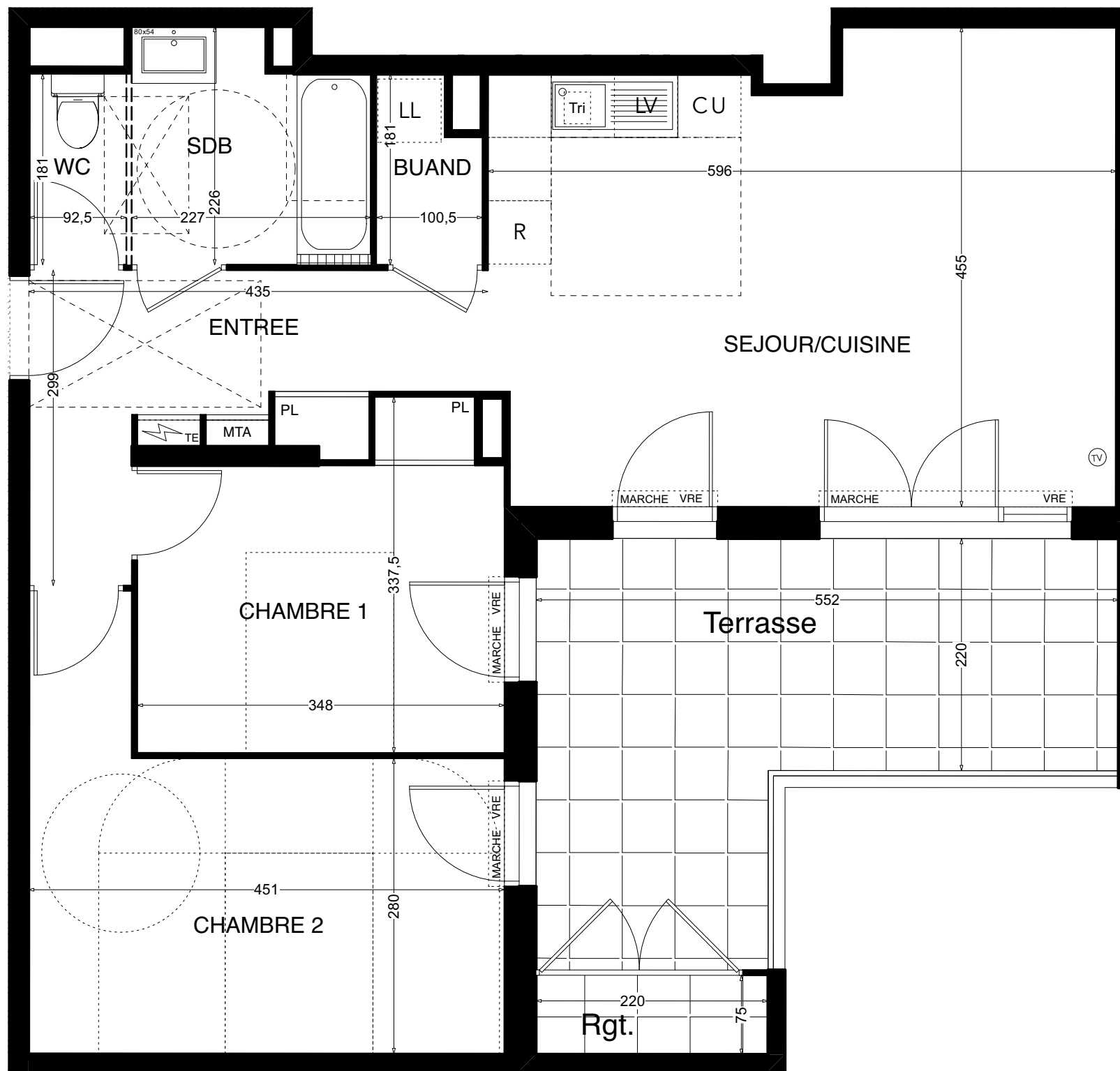
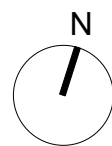
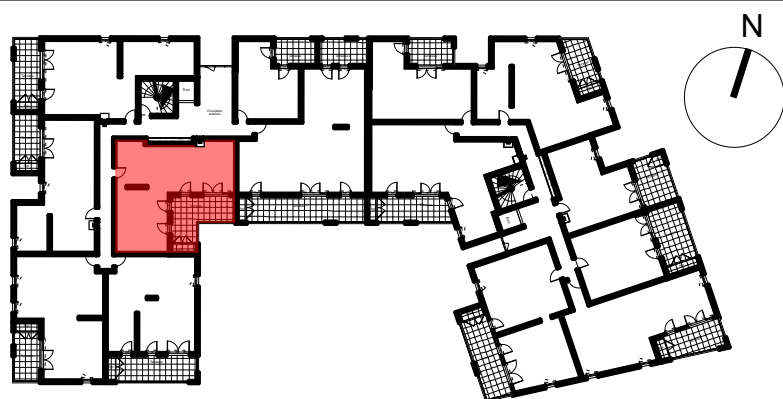
R+2

**A205**

## TABLEAU DES SURFACES

Entrée + Pl	7,56 m <sup>2</sup>
Séjour / Cuisine	25,21 m <sup>2</sup>
Salle de bain	4,67 m <sup>2</sup>
Wc	1,67 m <sup>2</sup>
Buanderie	1,61 m <sup>2</sup>
Chambre 1 +Pl	10,06 m <sup>2</sup>
Chambre 2	14,18 m <sup>2</sup>

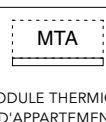
<b>SURFACE HABITABLE :</b>	<b>64,96 m<sup>2</sup></b>
Terrasse	16,30 m <sup>2</sup>
Rangement terrasse	1,65 m <sup>2</sup>



LEGENDE :



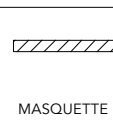
TABLEAU ELECTRIQUE



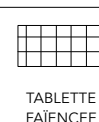
MODULE THERMIQUE D'APPARTEMENT



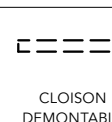
FAUX PLAFOND



MASQUETTE



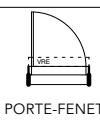
TABLETTE FAÏENCEE



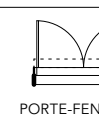
CLOISON DEMONTABLE



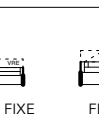
PRISE TV



PORTE-FENETRE



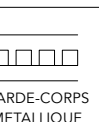
PORTE-FENETRE / FIXE



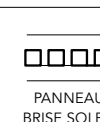
FENETRE



GARDE-CORPS METALLIQUE



PANNEAU BRISE SOLEIL



GARDE-CORPS BETON + VERRE



GARDE-CORPS VERRE



HELENIS

Filiale du GROUPE FDI

13/09/24 Ind D

Nota: Les éléments techniques, tels que les gaines, appareils sanitaires, ameublements éventuels, sont mentionnés à titre indicatif et pourront être modifiés pour impératifs techniques. L'implantation des ouvertures, des cloisons et les surfaces pourront être modifiées en fonction d'impératifs de construction. Electroménager représenté à titre indicatif nos fournis, hors plaque de cuisson et hotte pour les T1 et T2 en accession libre